

## CASSA ACUSTICA 30 W

### CPM / T30

B cod. 1900-353301



## CASSA ACUSTICA 40 W

### CPM / T40

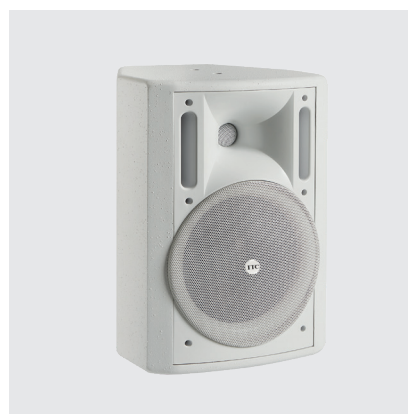
B cod. 1900-354401



## CASSA ACUSTICA 60 W

### CPM / T60

B cod. 1900-356601

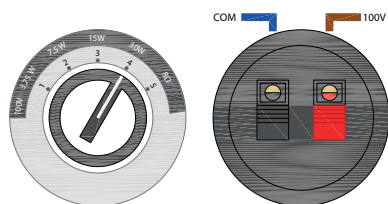


Diffusore da parete 60W, 40W, 30W, professionale, indicato per un'ottima qualità di riproduzione degli annunci vocali e della musica di sottofondo negli ambienti in cui è richiesta un'elevata resa acustica e fedeltà di riproduzione. Corpo in MDF con griglia in metallo verniciato, staffa per fissaggio a parete regolabile (a parte) per un eventuale semplice e rapido montaggio a parete. Completo di trasformatore di linea con potenze selezionabili per una migliore regolazione del livello sonoro. Staffa per fissaggio a parete cod. 8108-006080.

#### SPECIFICHE TECNICHE

Tipo	da parete
Tensione di lavoro	100V
Potenza RMS	30W
Potenze intermedie	30/15/7,5/3,75W
Impedenza trasformatore	0,333/0,666/1,333/2,666K $\Omega$
Risposta in frequenza	100 + 20000Hz
S.P.L. 1W@1m	98 +3dB
Tipo di altoparlante	woofer 5" + tweeter 1"
Impedenza altoparlante	8 $\Omega$
Grado di protezione IP	30
Dimensione	185x275x185(255)mm
Fissaggio	staffa C (opzionale)
Materiale	MDF/ABS/metallo
Colore	bianco
Peso	3,0Kg

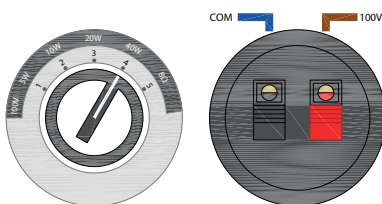
#### COLLEGAMENTO



#### SPECIFICHE TECNICHE

Tipo	da parete
Tensione di lavoro	100V
Potenza RMS	40W
Potenze intermedie	40/20/10/5W
Impedenza trasformatore	0,25/0,5/1/2K $\Omega$
Risposta in frequenza	80 + 20000Hz
S.P.L. 1W@1m	98 +3dB
Tipo di altoparlante	woofer 6" + tweeter 1"
Impedenza altoparlante	8 $\Omega$
Grado di protezione IP	30
Dimensione	230x330x230(305)mm
Fissaggio	staffa C (opzionale)
Materiale	MDF/ABS/metallo
Colore	bianco
Peso	5,0Kg

#### COLLEGAMENTO



#### SPECIFICHE TECNICHE

Tipo	da parete
Tensione di lavoro	100V
Potenza RMS	60W
Potenze intermedie	60/30/15/7,5W
Impedenza trasformatore	0,166/0,333/0,666/1,333K $\Omega$
Risposta in frequenza	50 + 20000Hz
S.P.L. 1W@1m	99 +3dB
Tipo di altoparlante	woofer 8" + tweeter 1"
Impedenza altoparlante	8 $\Omega$
Grado di protezione IP	30
Dimensione	275x400x275(350)mm
Fissaggio	staffa C (opzionale)
Materiale	MDF/ABS/metallo
Colore	bianco
Peso	7,8Kg

#### COLLEGAMENTO

